



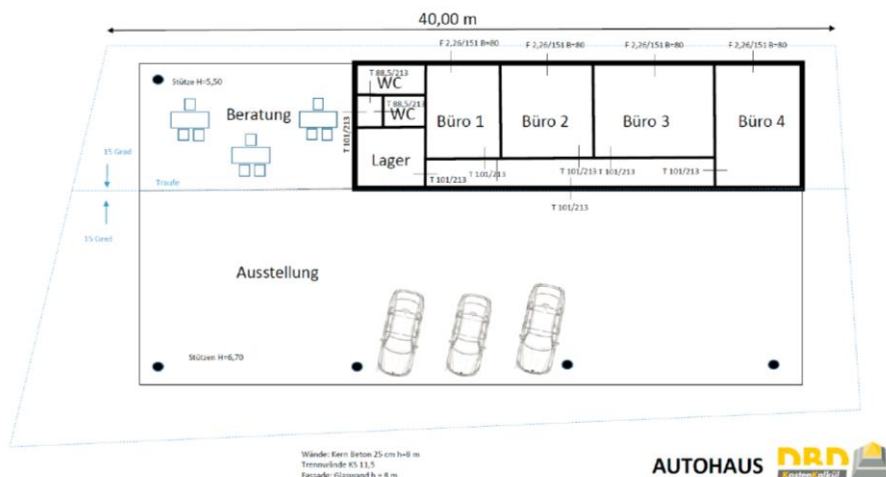
DBD-KostenKalkül V3. Vom Plan zum Modell incl. verknüpfter Daten. Datenexport via BIM-LV-Container

Sie haben eine Plan, aber kein Gebäudemodell? Sie möchten dennoch modellbasiert Mengen, Bauleistungen und Baukosten ermitteln? DBD-KostenKalkül ermöglicht genau das!

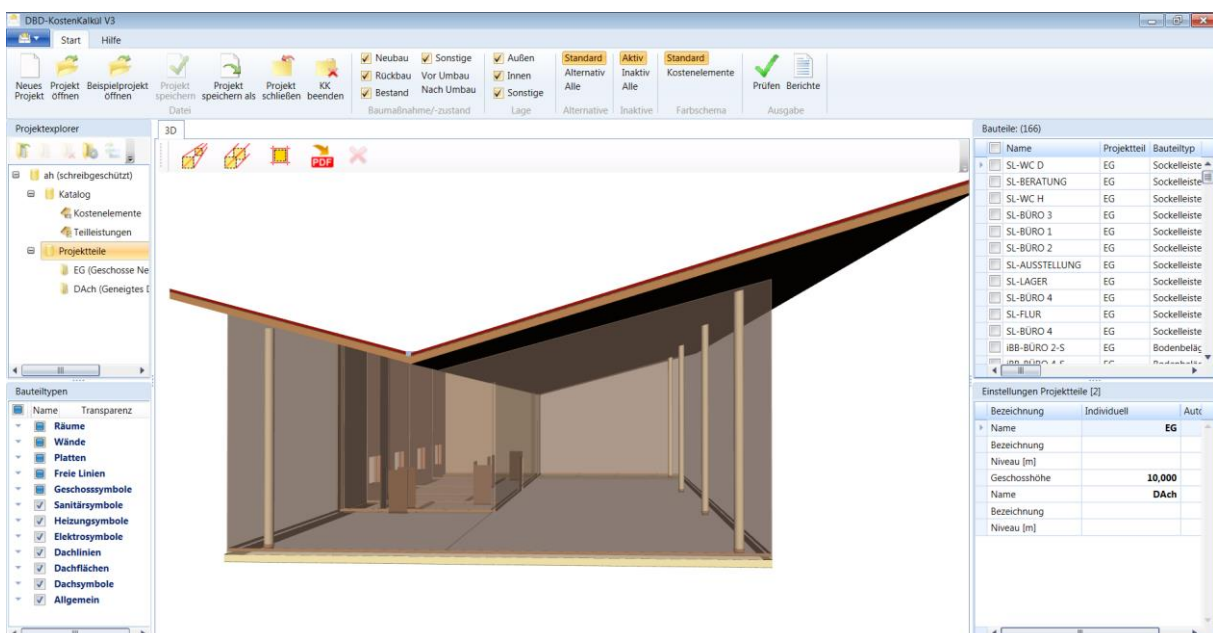
Nicht jeder Bauplaner plant immer und alles in 3D. Vermutlich sogar nur die allerwenigsten. Entweder, weil die dafür notwendigen Programme nicht vorhanden sind oder nicht angewendet werden. Oder weil die Aufgabe den Aufwand nicht zu rechtfertigen scheint. Oder weil der zuständige Mitarbeiter das Programm nicht beherrscht.

Es gibt viele gute Gründe, DBD-KostenKalkül V3 anzuwenden.

Wir zeigen Ihnen, wie Sie von diesem Plan...



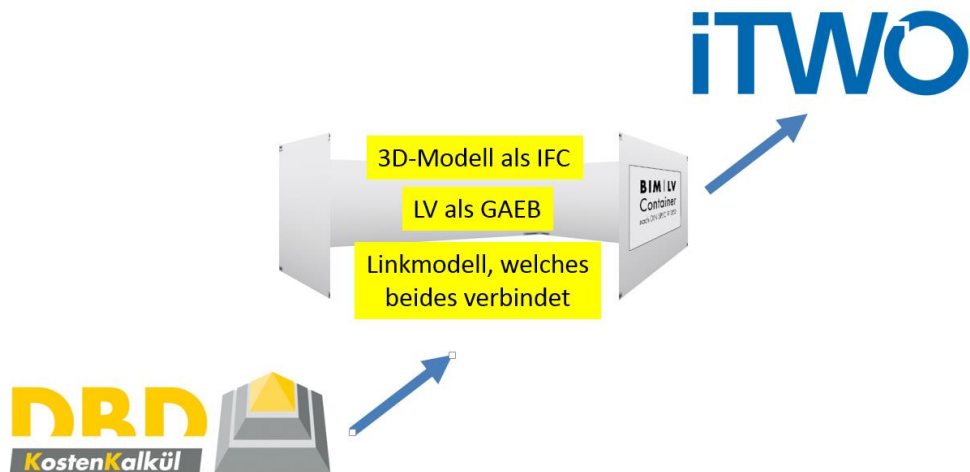
...zu diesem Modell kommen:



In weniger als einer Viertelstunde!



Dann haben Sie aber nicht nur das Modell, **sondern vor allem auch umfangreiche Auswertungen von der Kostenberechnung nach DN 276 über erste Versionen von Leistungsverzeichnissen bis hin zu dem neuartigen BIM-LV-Container nach DIN SPEC 91350.**



Dieses standardisierte Datenformat erlaubt es Modell und Leistungsverzeichnis sowie die Bezüge von Modellelementen zu den Bauleistungen in einer Datei an iTWO zu übergeben, damit dort die weitere Projektbearbeitung erfolgt. Nahtlos, ohne Medienbrüche, ohne Schnittstellenanpassungen.

All das sehen Sie bei Treffpunkt.DBD.